



Abbildung 1: Zwei Beispiele für Kunstwerke von Picasso, die gekonnt von vielen Details abstrahieren.



Abbildung 2: Stephen Wiltshires Zeichnung des Panoramas von Rom, nach einem einzigen 45 minütigen Flug über die Stadt.



Abbildung 3: Für Menschen mit Autismus ist die Gestalt des Gesichts schwer zu erkennen. Menschen mit einer Trisomie 21 haben damit eher keine Schwierigkeiten.

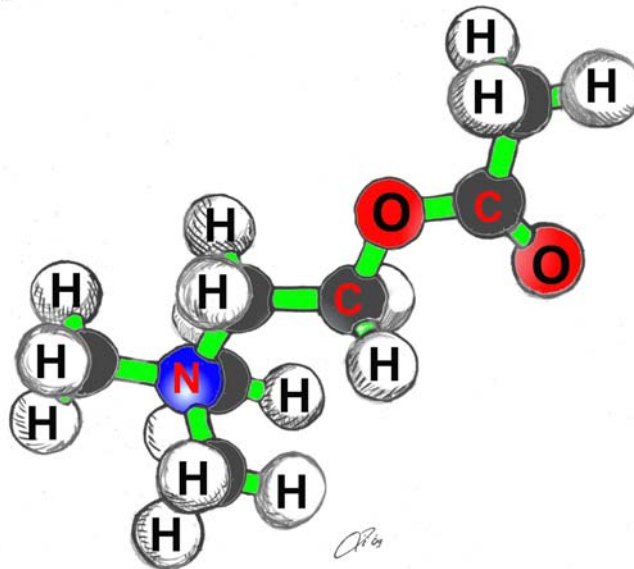


Abbildung 4: Molekulare Struktur des Botenstoffes Acetylcholin.

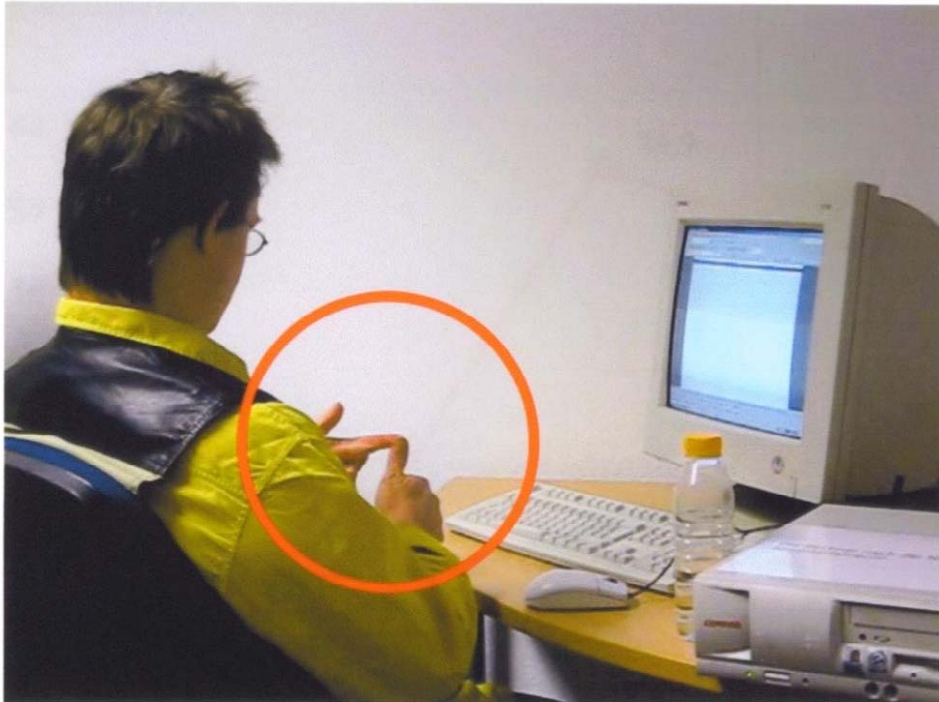


Abbildung 5: Finger als Buchstabierhilfe bei einem jungen Mann, der unter den Bedingungen einer Trisomie 21 lebt.

10 KESSEE
10 EIV
10 EIV
4 KESSEE
10 KICHL
1 KILOS
2 WAGNIS
4 KAFFEE
5 MITWOS
2 MET
5 BROT
6 BANANE
8 APFEL
4 RAHA
1 TOSBROT
10 WÖSON
2 ALSGABI
2 FLDITWIE
4 ROSINBROT
2 KOESALAT
2 SASEKESSE
2 ROLLOS
2 KATOFFEL

Abbildung 6: Einkaufszettel einer Schülerin mit einer Trisomie 21 - aus dem Gedächtnis notiert.

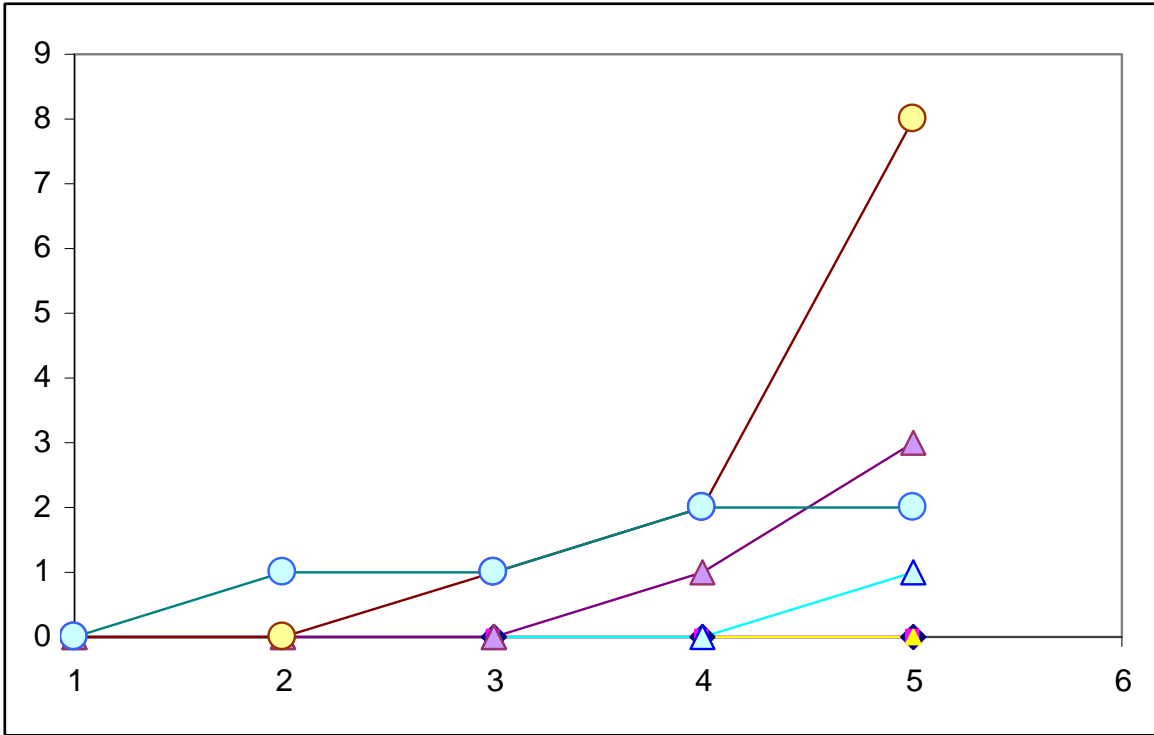


Abbildung 7: Die x-Achse zeigt die Anzahl der präsentierten Striche und die y-Achse die Schätzung der Versuchspersonen. Dreiecke markieren die Schätzungen von Versuchspersonen ohne Trisomie 21 und Kreise die Schätzungen von zwei Personen mit einer Trisomie 21.

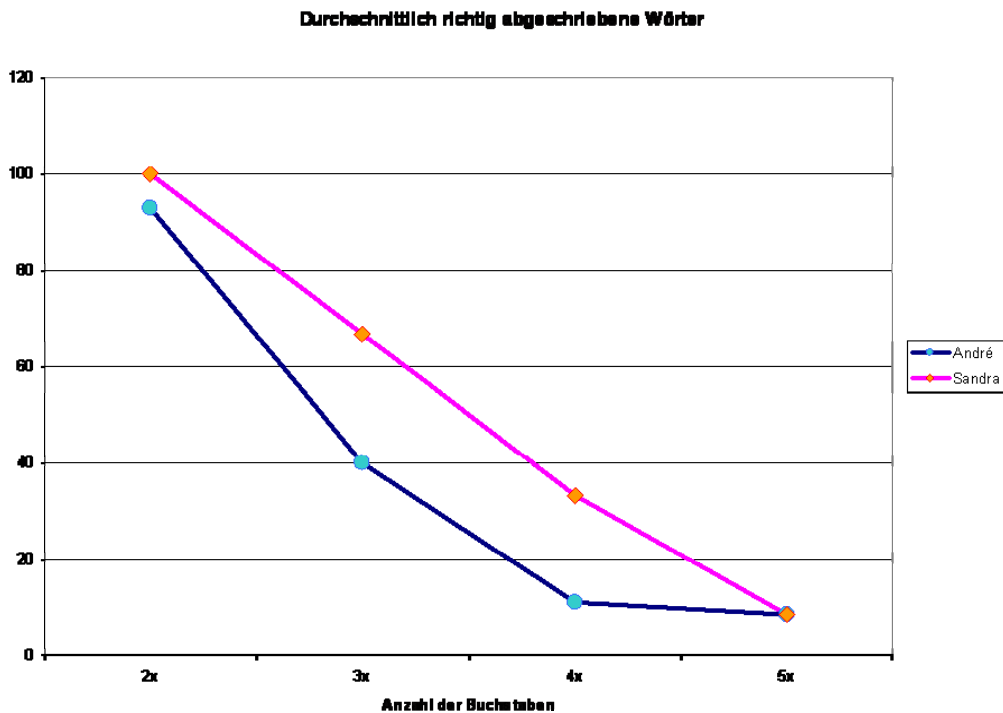


Abbildung 8: Bei mehr als zwei Buchstaben häufen sich die Fehler beim Abschreiben. Beide Versuchspersonen leben unter den Bedingungen einer Trisomie 21.